

Barrierefreies Wohnen beim Studentenwerk Marburg: Das Wohnheim Gutenbergstraße



Kurzsteckbrief

- **Viergeschossiges Wohnheim**
- **60 Apartments mit eigenem Bad**
- **1 Gemeinschaftsküche je Etage**
- **4 barrierefreie Apartments im Erdgeschoss**
- **Wohnfläche ca. 1.500 m²**
- **Aufzug**
- **Waschmaschinenraum im Erdgeschoss**
- **Bistro „Cafe Satz“ im Erdgeschoss**
- **Brutto-Grundfläche 2.200 m²**
- **4 PKW-Stellplätze für behinderte Studierende**
- **Miete pro Zimmer warm 288 € (19 m²) / 320 € (27,21 m²)**
- **Baukosten 4,265 Mio € , Zuschuß d. Land Hessen 836.000 €**

Probleme

- Erlangung von Baurecht
- Vorstellung im Gestaltungsbeirat und Denkmalbeirat
- Bestrebungen von Teilen Politik gegen Studentisches Wohnen am Standort
- Auflagen des Denkmalschutzes
- Auflagen des Brandschutzes
- Auflagen des Hochwasserschutzes

Luftbild Gutenbergstraße 29



Lage

- Zentral in der Innenstadt
- In direkter Nachbarschaft zum FB Psychologie
- Philosophische Fakultät 1,5 km
- Uni Hauptverwaltung 1 km
- Mensa 1 km
- Geschäfte 500 m
- Wochenmarkt 100 m

Warum Barrierefreiheit

- Lage des Wohnheims
- Viele Körperbehinderte studieren im benachbarten FB
- Auflagen für Barrierefreiheit durch die Baugenehmigung
 - PKW-Stellplätze
 - Zugangs- und Eingangsbereich
 - Innere Erschließung des Gebäudes
 - Sanitärräume
 - Bistro
 - Türen (öffentlich zugängliche Bereiche)
 - Wohnbereiche des EG
- **Aufzug, Küche EG, Automattüren auf Initiative des STW**

Frontansicht / Eingang Ostansicht



Gutenbergstr. 31, Marburg

Nordansicht



Gutenbergstr. 31, Marburg

Süd- / Ostansicht



Gutenbergstr. 31, Marburg

Westansicht



Waldenstr. 31, Marburg

Außenanlage

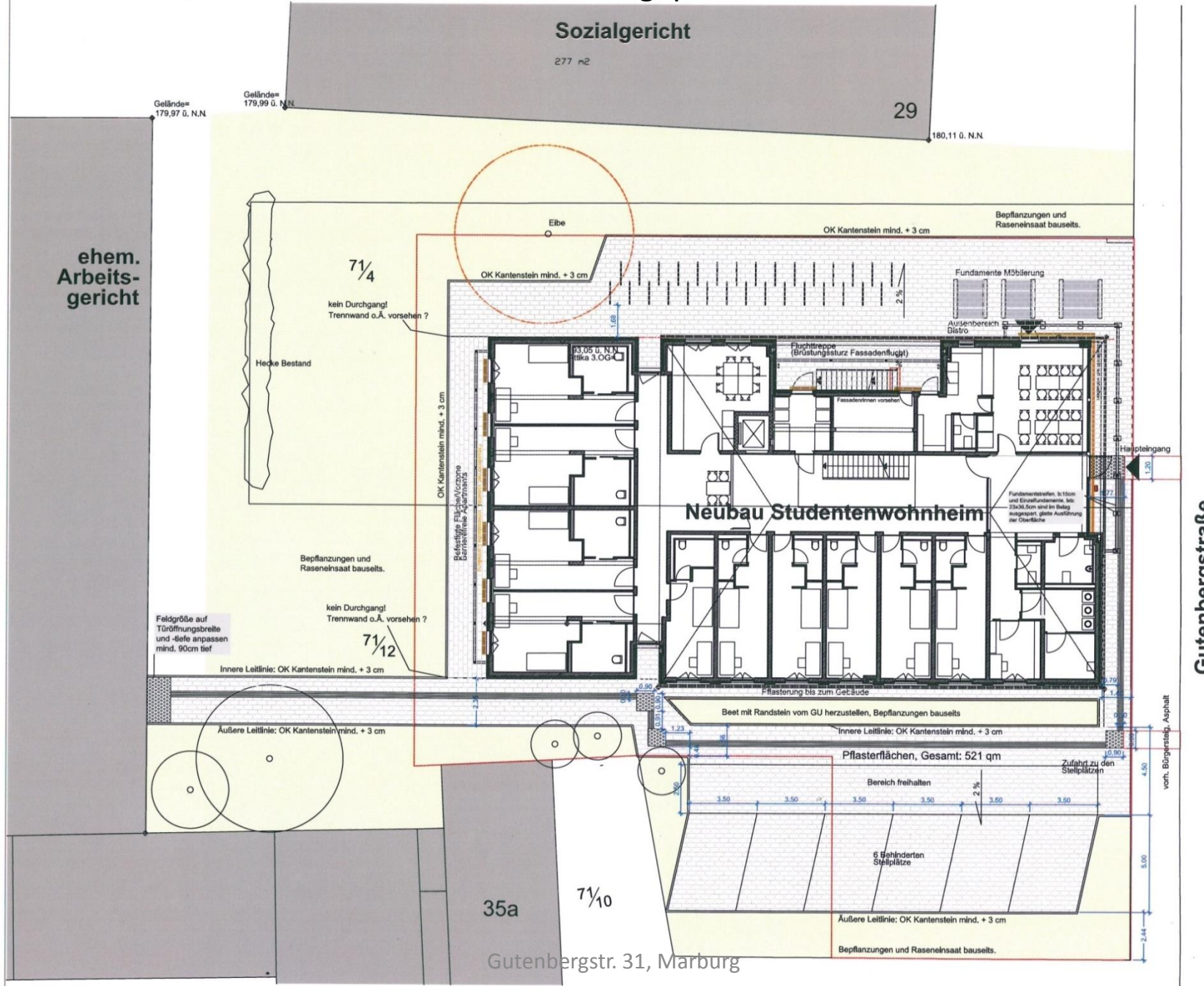
➤ Leitsystem

- Zum Hauseingang
- Zum Seminargebäude

➤ Parkplätze

- 4 für barrierefreie Wohnungen
- 2 für das Seminargebäude
- Ohne Stufen, ebenerdig
- DIN-gerechte Größe der Stellplätze
- Für 56 App. ist das Wohnheim von den Stellplatzvorgaben befreit
- 60 Fahrradabstellplätze

Außenanlageplan



35a 71/10

Gutenbergstr. 31, Marburg

Gutenbergstraße

ehem. Arbeitsgericht

Sozialgericht

29

Neubau Studentenwohnheim

OK Kantenstein mind. + 3 cm

Bepflanzungen und Raseneinsaat bauseits.

71/4

kein Durchgang! Trennwand o.Ä. vorsehen?

Hecke Bestand

Bepflanzungen und Raseneinsaat bauseits.

kein Durchgang! Trennwand o.Ä. vorsehen?

71/12

Feldgröße auf Türöffnungsbreite und -tiefe anpassen mind. 90cm tief

Innere Leitlinie: OK Kantenstein mind. + 3 cm

Äußere Leitlinie: OK Kantenstein mind. + 3 cm

Pflasterung bis zum Gebäude

Beet mit Randstein vom GU herzustellen, Bepflanzungen bauseits

Innere Leitlinie: OK Kantenstein mind. + 3 cm

Pflasterflächen, Gesamt: 521 qm

Bereich freihalten

6 Behinderten Stellplätze

Äußere Leitlinie: OK Kantenstein mind. + 3 cm

Bepflanzungen und Raseneinsaat bauseits.

Zufahrt zu den Stellplätzen

vorf. Bürgersteig, Asphalt

4.50

5.00

2.44

1.20

0.70

1.40

0.50

0.50

0.50

277 m2

180,11 u. N.N.

Gelände= 179,97 u. N.N.

Gelände= 179,99 u. N.N.

Eibe

OK Kantenstein mind. + 3 cm

OK Kantenstein mind. + 3 cm

Befestigte Fläche/Zone Barrierefreie Apartments

1.68

0.90

0.90

1.23

0.50

0.50

0.50

0.50

0.50

0.50

0.50

0.50

0.50

0.50

0.50

0.50

0.50

0.50

0.50

0.50

0.50

0.50

0.50

0.50

0.50

0.50

0.50

0.50

0.50

0.50

0.50

0.50

0.50

0.50

0.50

0.50

0.50

0.50

0.50

0.50

0.50

0.50

0.50

0.50

0.50

0.50

0.50

0.50

0.50

0.50

0.50

0.50

0.50

0.50

0.50

0.50

0.50

0.50

0.50

0.50

0.50

0.50

0.50

0.50

0.50

0.50

0.50

0.50

0.50

0.50

0.50

0.50

0.50

0.50

0.50

0.50

0.50

0.50

0.50

0.50

0.50

0.50

0.50

0.50

0.50

0.50

0.50

0.50

0.50

0.50

0.50

0.50

0.50

0.50

0.50

0.50

0.50

0.50

0.50

0.50

0.50

0.50

0.50

0.50

0.50

0.50

0.50

0.50

0.50

0.50

0.50

0.50

0.50

0.50

0.50

0.50

0.50

0.50

0.50

0.50

0.50

0.50

0.50

0.50

0.50

0.50

0.50

0.50

0.50

0.50

0.50

0.50

0.50

0.50

0.50

0.50

0.50

0.50

0.50

0.50

0.50

0.50

0.50

0.50

0.50

0.50

0.50

0.50

0.50

0.50

0.50

0.50

0.50

0.50

0.50

0.50

0.50

0.50

0.50

0.50

0.50

0.50

0.50

0.50

0.50

0.50

0.50

0.50

0.50

0.50

0.50

0.50

0.50

0.50

0.50

0.50

0.50

0.50

0.50

0.50

0.50

0.50

0.50

0.50

0.50

0.50

0.50

0.50

0.50

0.50

0.50

0.50

0.50

0.50

0.50

0.50

0.50

0.50

0.50

0.50

0.50

0.50

0.50

0.50

0.50

0.50

0.50

0.50

0.50

0.50

0.50

0.50

0.50

0.50

0.50

0.50

0.50

0.50

0.50

0.50

0.50

0.50

0.50

0.50

0.50

0.50

0.50

0.50

0.50

0.50

0.50

0.50

0.50

0.50

0.50

0.50

0.50

0.50

0.50

0.50

0.50

0.50

0.50

0.50

0.50

0.50

0.50

0.50

0.50

0.50

0.50

0.50

0.50

0.50

0.50

0.50

0.50

Eingangsanlage



31

STUDENTENWERK
MARBURG

Gutenbergstr. 31, Marburg

Parkplatz



Gutenbergstr. 31, Marburg

Parkplatz

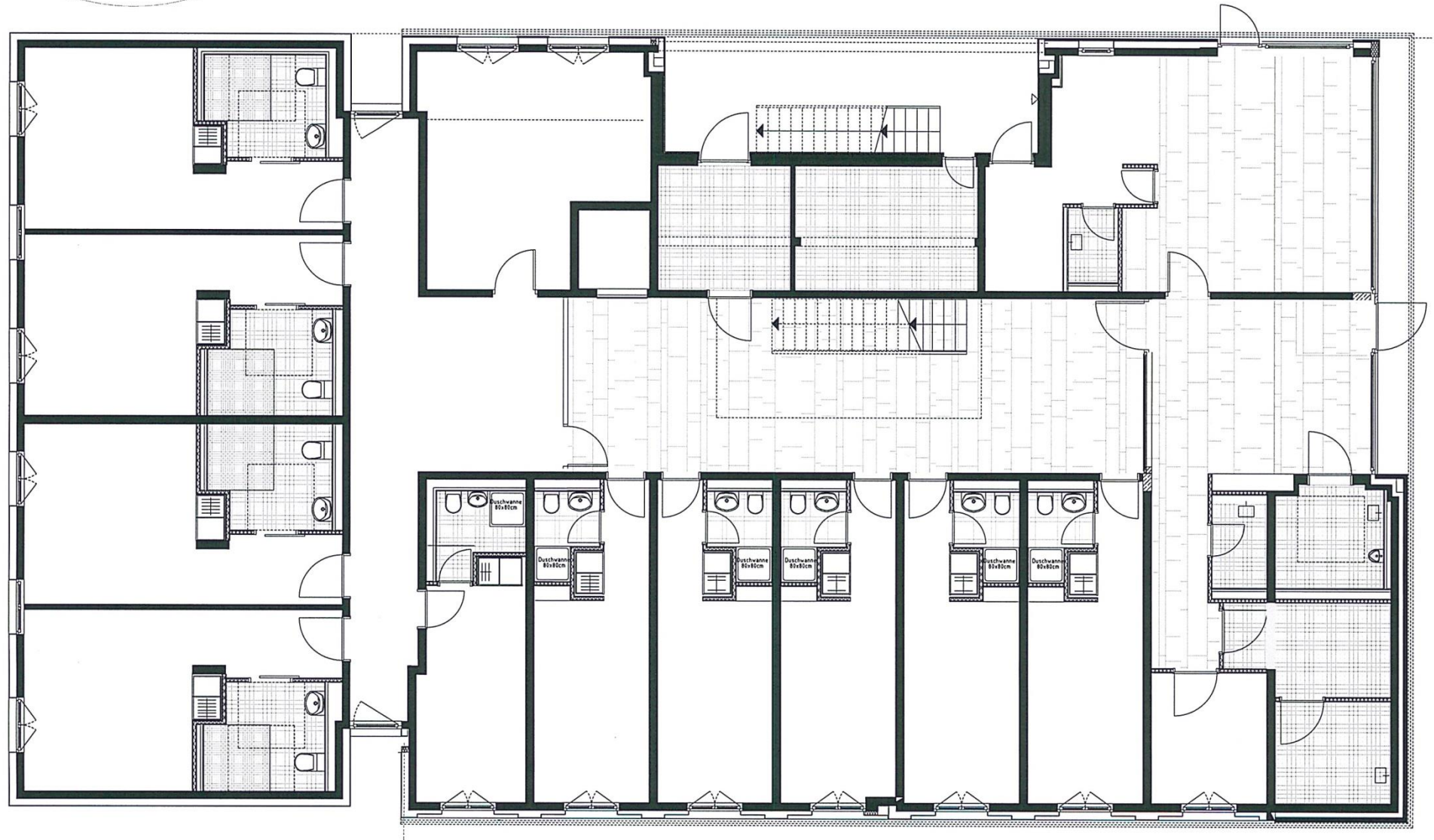


Gutenbergstr. 35 Marburg

Haustüranlage

- Automatiktür
 - Über Taster und Chipkarte
- Türsprechstelle mit Touchfeld
- Offenhaltung bei Stromausfall
- Insgesamt 3 Automatiktüren im EG
- großes Aufmerksamkeitsfeld
- Zugang ohne jegliche Schwellen oder Stufen
- Dient als Zugang für das Wohnheim und Bistro
- Ist gekoppelt mit der RWA- u. Brandmeldeanlage
- Die äußere Tür ist über Zeitschaltuhr zus. gesteuert

Erdgeschoss



Ostseite



Gutenbergstr. 31, Marburg

Eingangstüranlage



Eingangstür



Gutenbergstr. 31, Marburg

Eingangshalle / Windfang

- Briefkastenanlage (Zimmernummer eingraviert)
- Behinderten WC, Damen WC (für Bistrobesucher)
- Büro der Hauswirtschafterin
- Waschmaschinenraum
- Eingangstür zum Bistro
- Kartenleser für Eingangstür zum Wohnheim
- Kennzeichnung der Türen in Brailleschrift
- Türdrücker DIN-Höhe

Eingangshalle Windfang



Eingangshalle / Foyer / Zugang zum Wohnflur EG

- Zentrales Treppenhaus mit einläufiger Treppe, lichtdurchflutet vom Dachflächenfenster bis in EG
- Aufzug nur mit U-Card zu bedienen
- 3. Automatiktür zum Flur des EG mit Kartenleser zu öffnen
- 4 barrierefreie Zimmer mit eigenem Bad
- Gemeinschaftsküche für 10 Studierende des EG